



КОМИТЕТ ИМУЩЕСТВЕННЫХ ОТНОШЕНИЙ  
АДМИНИСТРАЦИИ ПЕРМСКОГО МУНИЦИПАЛЬНОГО РАЙОНА

РЕШЕНИЕ

о размещении объектов № 44

Пермский край  
Пермский район

30.01.2020

Комитет имущественных отношений администрации Пермского муниципального района разрешает ОАО «МРСК Урала» (ИНН 6671163413, ОГРН 1056604000970, почтовый адрес: 620026, г. Екатеринбург, ул. Мамина-Сибиряка, д. 140)

размещение объекта «строительство ВЛ 0,4 кВ. Реконструкция ВЛ 0,4 кВ для электроснабжения поселка Юго-Камский (4500055829)»

на землях государственная собственность на которые не разграничена

на срок бессрочно

Местоположение: Пермский край, Пермский район, Юго-Камское с/п. п. Юго-Камский.

Приложение: схема предполагаемых к использованию земель или части земельного участка.

Председатель комитета имущественных  
отношений администрации Пермского  
муниципального района

(подпись, печать)

Г.В. Мюресов



## Схема предполагаемых к использованию земель или части земельного участка

**Объект:** Строительство ВЛ 0,4 кВ. Реконструкция ВЛ 0,4 кВ для электроснабжения поселка Юго-Камский (4500055829)

**Местоположение:** КН 59:32:5550001:223-Пермский край, Пермский район, Юго-Камское с/п, с.п. Юго-Камский

**Площадь земель или части земельного участка, кв.м:** 975

**Категория земель:** КН 59:32:5550001:223-Земли населенных пунктов

**Вид разрешенного использования:** КН 59:32:5550001:223-Под объекты общего пользования

Каталог координат, м		
точки грани	X	Y
1	482656,70	2191718,82
2	482633,37	2191994,52
3	482649,75	2192001,89
4	482648,03	2192005,50
5	482629,15	2191997,01
6	482632,54	2191956,86
7	482633,50	2191955,96
8	482638,05	2191904,28
9	482640,86	2191870,94
10	482639,83	2191870,69
11	482641,53	2191850,55
12	482642,57	2191850,79
13	482653,28	2191723,82
14	482652,27	2191723,50
15	482652,78	2191717,60

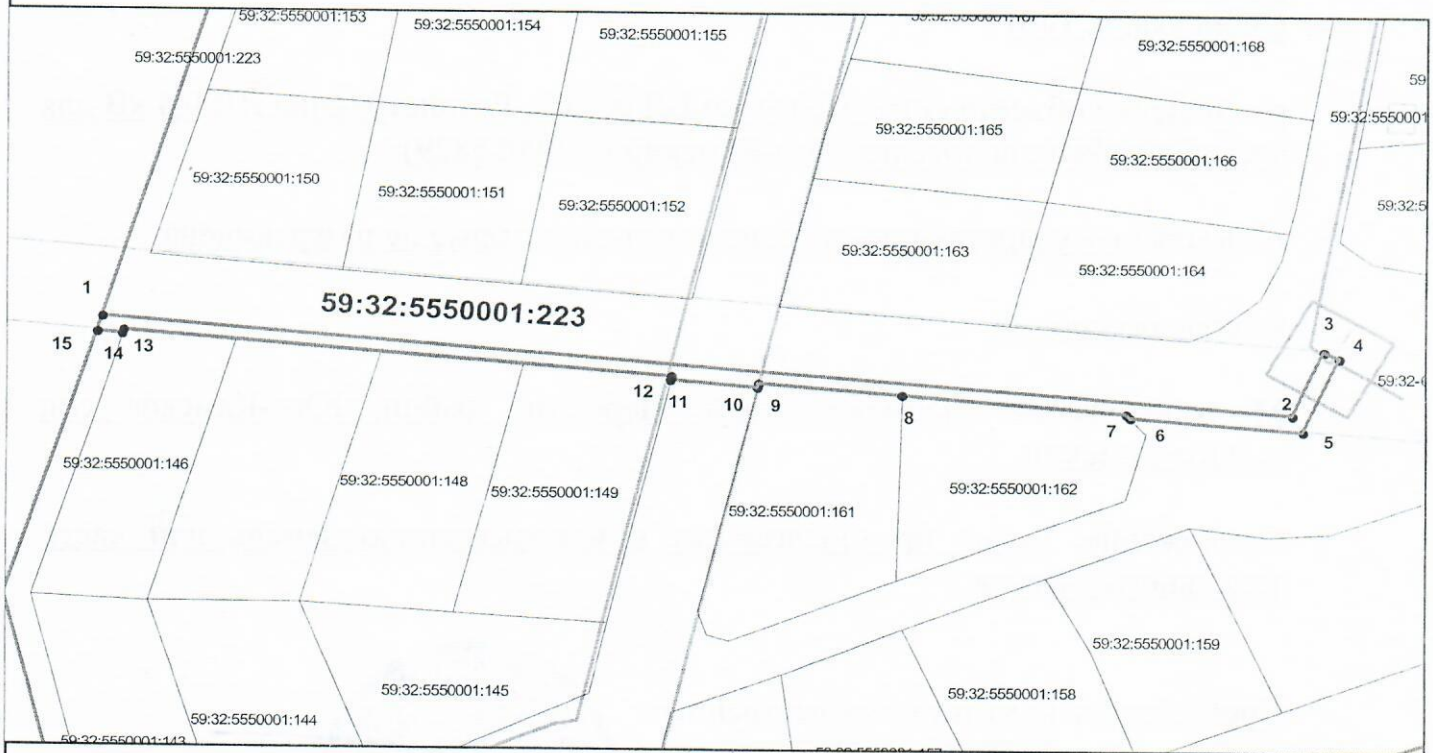
**Условные обозначения:**

- вновь образованная часть границы земельного участка
- существующая часть границы, имеющиеся в ГКН сведения о которой достаточны для определения ее местоположения
- граница кадастрового квартала
- зона с особыми условиями использования территорий
- граница населенного пункта
- обозначение ОКС по сведениям ГКН

59:32:5550001 - номер кадастрового квартала  
59:32:5550001:223 - номер учтенного земельного участка

**Описание границ смежных землепользователей:**

от точки 1 до точки 6 участок КН 59:32:5550001:223  
от точки 6 до точки 8 участок КН 59:32:5550001:162  
от точки 8 до точки 10 участок КН 59:32:5550001:161  
от точки 10 до точки 11 участок КН 59:32:5550001:223  
от точки 11 до точки 12 участок КН 59:32:5550001:149  
от точки 12 до точки 13 участок КН 59:32:5550001:223  
от точки 13 до точки 14 участок КН 59:32:5550001:146  
от точки 14 до точки 15 участок КН 59:32:5550001:223  
от точки 15 до точки 1 земли Пермского муниципального района



Масштаб 1:1000

Заявитель: ОАО "МРСК Урала" Владимирова А.Л. (по доверенности)

подпись